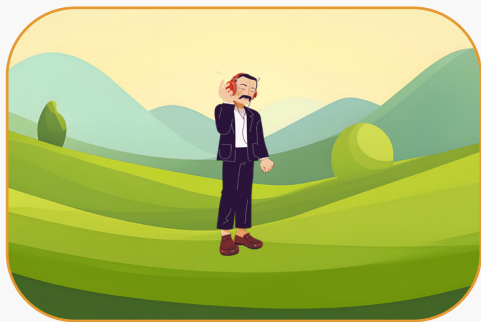


## LE CADRAGE AU CINÉMA

Un film, c'est une succession de plans.

Un **plan**, c'est ce que l'on voit entre le moment où la caméra commence à filmer et le moment où elle s'arrête. Pour faire une scène, il faut filmer plusieurs plans que l'on met bout à bout lors du montage. Entre deux plans, on dit qu'il y a une **coupe**.

Il existe plusieurs **échelles de plan** : c'est-à-dire, plusieurs mots pour décrire ce que l'on voit à l'écran, dans le **cadre**. La caméra se positionne alors plus ou moins près du personnage, du décor ou de l'objet filmé selon l'échelle de plan choisie. Le cadre correspond aux bords de l'écran sur lequel est projeté le film.



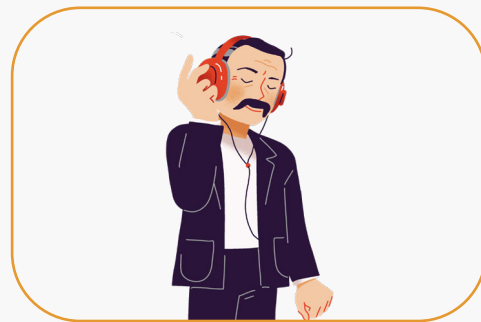
**PLAN D'ENSEMBLE**

On voit tout le décor



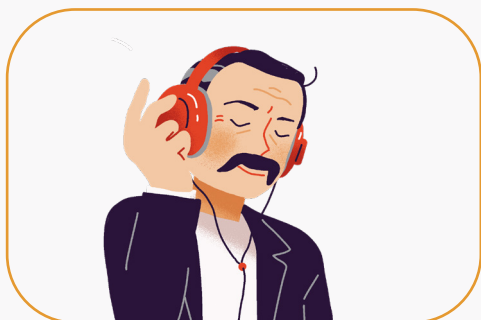
**PLAN PIED**

La tête du personnage est en haut du cadre, ses pieds sont en bas



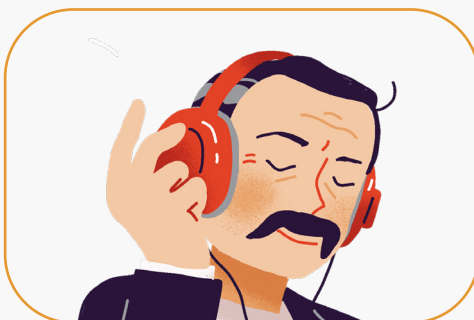
**PLAN TAILLE**

La tête du personnage est en haut du cadre, on ne voit pas en-dessous de sa taille



**PLAN POITRINE**

La tête du personnage est en haut du cadre, on ne voit pas en-dessous de sa poitrine



**GROS PLAN**

La tête du personnage occupe presque tout le cadre



**TRÈS GROS PLAN**

On voit de très près un détail du visage du personnage

Voici d'autres exemples d'échelles de plan avec des objets : si la chaussure occupe presque tout le cadre, c'est un gros plan. Si l'on voit seulement un détail de très près c'est un très gros plan.



**GROS PLAN**



**TRÈS GROS PLAN**