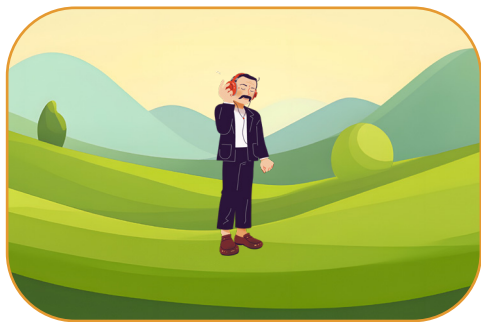


LE CADRAGE AU CINÉMA

Un film, c'est une succession de plans.

Un **plan**, c'est ce que l'on voit entre le moment où la caméra commence à filmer, et le moment où elle s'arrête. Pour faire une scène, il faut filmer plusieurs plans que l'on met bout à bout lors du montage. Entre deux plans, on dit qu'il y a une **coupe**.

Il existe plusieurs **échelles de plan** : c'est-à-dire, plusieurs mots pour décrire ce que l'on voit à l'écran, dans le **cadre**. La caméra se positionne alors plus ou moins près du personnage, du décor ou de l'objet filmé selon l'échelle de plan choisie. Le cadre correspond aux bords de l'écran sur lequel est projeté le film.



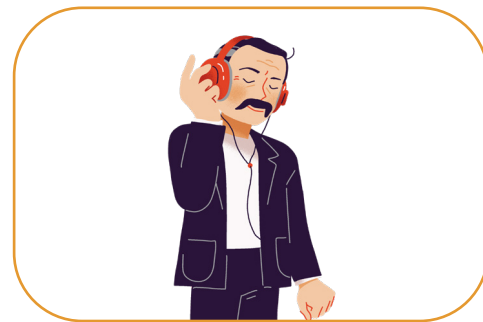
PLAN D'ENSEMBLE

On voit tout le décor



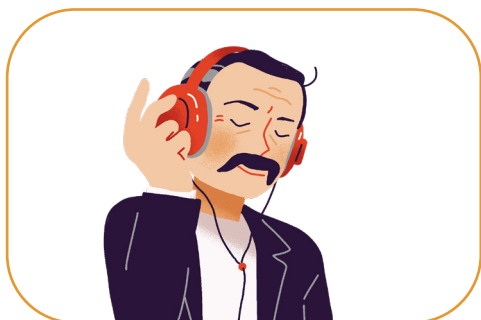
PLAN PIED

La tête du personnage est en haut du cadre, ses pieds sont en bas



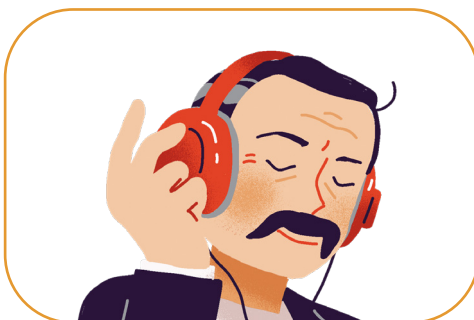
PLAN TAILLE

La tête du personnage est en haut du cadre, on ne voit pas en-dessous de sa taille



PLAN POITRINE

La tête du personnage est en haut du cadre, on ne voit pas en-dessous de sa poitrine



GROS PLAN

La tête du personnage occupe presque tout le cadre



TRÈS GROS PLAN

On voit de très près un détail du visage du personnage

Voici d'autres exemples d'échelles de plan avec des objets : si la chaussure occupe presque tout le cadre, c'est un gros plan. Si l'on voit seulement un détail de très près c'est un très gros plan.



GROS PLAN



TRÈS GROS PLAN