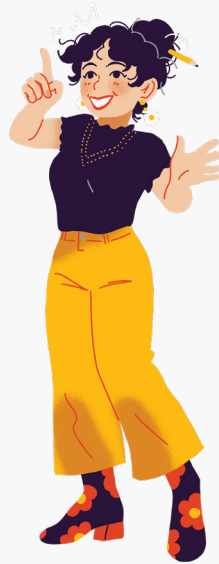


FICHE D'IDENTITÉ D'ALICE GUY

COLLECTION GAUMONT / PORTRAIT D'ALICE GUY (ENTRE 1907 ET 1914)
© TOUS DROITS RÉSERVÉS

NOM	Alice Guy
DATES	1873 - 1968
NATIONALITÉ	Française
PROFESSION	Réalisatrice

Alice Guy naît en 1873 à Saint-Mandé, en France, dans une famille bourgeoise. Elle s'intéresse très tôt à l'écriture et au théâtre, et travaille comme secrétaire chez Léon Gaumont, fondateur d'une grande société de cinéma en 1895.

Fascinée par les débuts de cet art nouveau, elle réalise en 1900 *La Fée aux Choux*, considéré comme l'un des tout premiers films de fiction.

Elle dirige la production de centaines de films chez Gaumont, avant de partir aux États-Unis en 1907, où elle fonde sa propre société de production.

Pionnière dans un univers largement masculin, elle est aujourd'hui considérée comme la première femme réalisatrice en France.



COLLECTION GAUMONT / ALICE GUY TOURNE UNE PHONOSCÈNE ROMÉO ET JULIETTE (1906)